

**ACCESSORIES AVAILABLE
ACCESORIOS DISPONIBLES
ACCESSOIRES DISPONIBLES**

175409	BT/SX/FN16250 BELT HOOK KIT
CNTK1	Contact trigger conversion kit
SEQ4	Sequential trigger conversion kit

BOSTITCH®

BT200

**INDUSTRIAL OIL-FREE BRAD NAILER
CLAVADORA INDUSTRIAL DE CLAVITOS SIN ACIETE
CLOUEUSE INDUSTRIELLE À SEMENCES SANS HUILE**



**TOOL PARTS ILLUSTRATION
ILUSTRACIÓN DE LAS PIEZAS DE LA HERRAMIENTA
ILLUSTRATION DES PIÈCES D'OUTILLAGE**

⚠ WARNING:

⚠ ADVERTENCIA:

⚠ ATTENTION:

BEFORE PERFORMING REPAIRS ON THIS TOOL, ALL OPERATORS SHOULD STUDY THIS ILLUSTRATION, AS WELL AS THE PARTS LIST AND OPERATION AND MAINTENANCE MANUAL. OPERATORS SHOULD UNDERSTAND AND FOLLOW ALL SAFETY WARNINGS AND INSTRUCTIONS. KEEP THIS ILLUSTRATION WITH THE TOOL FOR FUTURE REFERENCE. IF YOU HAVE ANY QUESTIONS, CONTACT YOUR BOSTITCH REPRESENTATIVE DISTRIBUTOR.

ANTES DE LLEVAR A CABO CUALQUIER REPARACIÓN EN LA HERRAMIENTA, TODOS LOS OPERARIOS DEBERÁN ESTUDIAR ESTA ILUSTRACIÓN, ASÍ COMO LA LISTA DE PIEZAS Y EL MANUAL DE OPERACIÓN Y MANTENIMIENTO. LOS OPERARIOS DEBERÁN ENTENDER Y SEGUIR TODAS LAS ADVERTENCIAS E INSTRUCCIONES DE SEGURIDAD. CONSERVE ESTA ILUSTRACIÓN CON LA HERRAMIENTA PARA PODER CONSULTARLA EN LO FUTURO. SI TUVIERA ALGUNA PREGUNTA, PONGASE EN CONTACTO CON SU REPRESENTANTE O DISTRIBUIDOR DE BOSTITCH.

AVANT DE PROCÉDER À LA RÉPARATION DE CET OUTIL, LES OPÉRATEURS DOIVENT ÉTUDIER LA PRÉSENTE ILLUSTRATION AINSI QUE LA LISTE DE PIÈCES ET LE MANUEL D'INSTRUCTIONS ET D'ENTRETIEN ; ILS DOIVENT ÉGALEMENT COMPRENDRE ET OBSERVER LES CONSIGNES DE SÉCURITÉ ET LES INSTRUCTIONS. CONSERVER CETTE ILLUSTRATION AVEC L'OUTIL POUR RÉFÉRENCE FUTURE. SI VOUS AVEZ DES QUESTIONS, COMMUNIQUEZ AVEC VOTRE REPRÉSENTANT OU VOTRE DISTRIBUTEUR DE BOSTITCH.

BT200

INDUSTRIAL OIL-FREE BRAD NAILER
CLAVADORA INDUSTRIAL DE CLAVITOS SIN ACIETE
CLOUEUSE INDUSTRIELLE À SEMENCES SANS HUILE

BT200-1
CONTACT ACTUATED TRIGGER ASSEMBLY

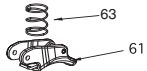


FIGURE 1

BT200-2
SEQUENTIAL ACTUATED TRIGGER ASSEMBLY

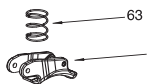


FIGURE 2

BT200-3
TRIGGER ACTUATED ASSEMBLY

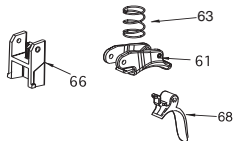
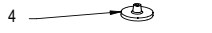
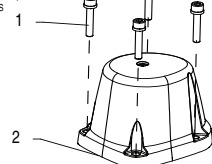
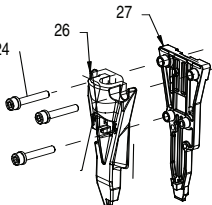


FIGURE 3

18-25 IN-LBS
OF TORQUE
(21-29 CM-KG)
4 PLACES

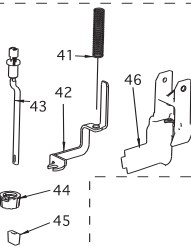


18-25 IN-LBS
OF TORQUE
(21-29 CM-KG)
4 PLACES



67
USE ON MODEL
BT200-3 ONLY

USED ON
MODEL
BT200-1,
-2 ONLY



69

NON ADJUSTABLE
TRIP OPTION

REPLACES ITEMS: 43, 44, 45
ITEM# 41 STILL REQUIRED



SEE FIGURES 1, 2, 3

18-25 IN-LBS
OF TORQUE
(21-29 CM-KG)
2 PLACES

